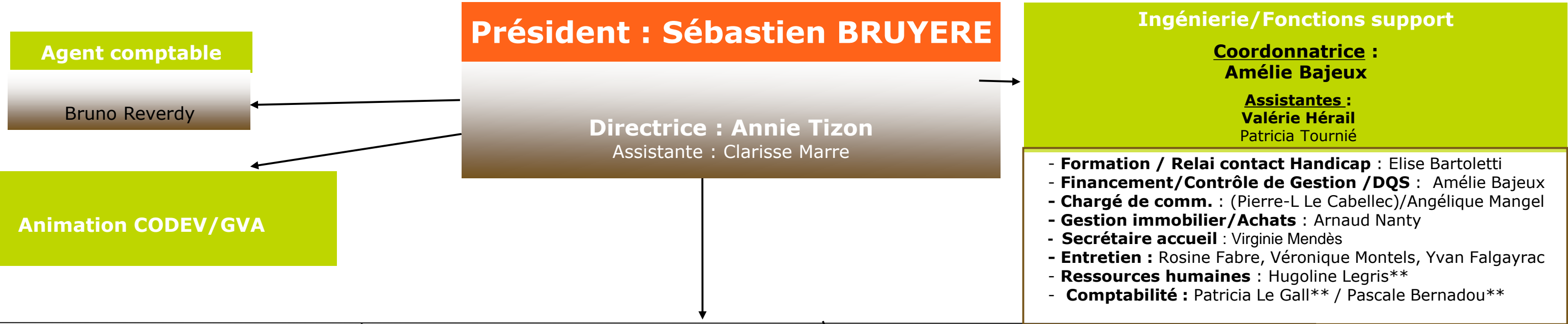




# ORGANIGRAMME HIERARCHIQUE DU PERSONNEL DE LA CHAMBRE D'AGRICULTURE DU TARN

**MARS 2025**



**Service Entreprises - Réglementation**

**Chef de service : Virginie Vignes**  
**Assistantes : Chantal Granville, Myriam Cuq**

**Service Entreprises - Stratégie**

**Chef de service : Laure Vinsant Le Lous**  
**Assistantes : Nathalie Castel, Christine Amaro, Hélène Goulesque, Nathalie Faure**

**Service Territoires**

**Chef de service : Carole Bou**  
**Assistantes : 1 Poste à pourvoir, Yannick Pelissier**

**Service Agronomie – Productions**

**Chef de service : Cécile Fraysse**  
**Assistantes : Régine Blanquet**

- PAC, Mes parcelles PPF/HVE/conditionnalité**
  - Kévin Balayé
  - Perrine Caillierez
  - Maxime Puech
  - Jean-Baptiste Rivals
  - Virginie Viguès
  - Nadège Puech
  - Valérie Valette
- Bâtiments Gestion des effluents**
  - Jean-Pierre Delmas
  - Luc Garrigues
- Conseiller numérique et Innovation**
  - Marina Rossi\*

- Point Accueil Installation/transmission**
  - Christine Vaysse
  - Géraldine Marty
- Installation Transmission Agridiff**
  - Jean-Pierre Izquierdo
  - Anaïs Layole
  - Sandrine Mary
  - Gislaïne Verlainne
- Conseil stratégique d'entreprise**
  - Laure Donnadieu
  - Clothilde Constans (Doumenge)
  - Laure Esperou
  - Jean-François Levrat
  - Alexandra Pizzetta
- Conseil références/système élevage**
  - Alexis Gangneron
- Guichet Unique Entreprises – Apprentissage Promotion des métiers**
  - Jean-Marc Serin
- Agriculture biologique, Point info bio**
  - Stéphanie Camazon

- Développement territorial**
  - Gaillacois : Carole Grimaux
  - Lauragais : Oriane Pajamandy
  - Segala : Marie-Line Cazenave
  - Montagne : Carole Bou
- Etudes agricoles - Cartographie**
  - Sylvia Julien
  - Laetitia Lassalle
- Produits fermiers, Circuits courts, BAF, MPP**
  - Audrey Jaureguy
  - Fabienne Laborde-Milaa
  - Carine Laclau
- Urbanisme**
  - Claire Hermet
- Climat, énergie, bâtiments**
  - Julien Nedellec
- Biodiversité, Gestion des milieux**
  - Sylvie Chenu
  - Alexandra Poulvélarie
  - Laura Presas
- Forêt**
  - Sébastien Calmels

- Grandes cultures, fertilisation, Phyto/Sols**
  - Maëva Colombet
  - Yves Ferrié
  - Ghislain Perdrieux
  - Cécile Fraysse
  - Estelle Tiercelin
- Cultures et semences fourragères et potagères**
  - Camille Bourgois
- Fourrages :**
  - Caroline Auguy
- Gestion de l'eau/OU/Irrigation**
  - Sabrina Suaud
  - 1 poste à pourvoir
- Viticulture**
  - **Emilie Julio**
  - Thierry Massol
  - Marie-Laure Muratet\*
- Ail**
  - Rémi Ducasse
- Semences maïs**
  - Emmanuel Boucher
- Maraîchage, PPAM,**
  - Anaïs Huillet

\* CDD  
\*\* Salariés de la CRAO